



UNIVERSIDAD DE CÓRDOBA

SERVICIO DE
PREVENCIÓN DE
RIESGOS LABORALES



PREVENCIÓN DE RIESGOS LABORALES EN
GRADOS Y MÁSTERES DE FAVE



PREVENCIÓN DE RIESGOS

GRADOS DE FAVE

Francisco J. Torralbo Pérez

Técnico de PRL de la UCO

(Seguridad Laboral)

Servicio de Prevención y Protección

Universidad de Córdoba

prevencion@uco.es





UNIVERSIDAD DE CORDOBA

SERVICIO DE
PREVENCIÓN DE
RIESGOS LABORALES



PREVENCIÓN DE RIESGOS LABORALES EN
GRADOS Y MÁSTERES DE FAVE



Objetivos del curso

- Obtener los conocimientos necesarios, para comportarse de forma segura y saludable, durante el estudio de grado en la Facultad de Veterinaria.
- Conocer y saber usar de forma segura, el material e instrumental más sencillo y de uso habitual, en las practicas de los alumnos de FAVE dentro de la UCO.
- Conocer cuales son las normas de seguridad básicas en los laboratorios.
- Entender el significado de las etiquetas de los productos químicos.
- Conocer como debe ser la organización de los espacios y del material en un laboratorio, atendiendo las normas de seguridad establecidas.
- Conocer las normas básicas de Evacuación de la UCO





UNIVERSIDAD DE CORDOBA

SERVICIO DE
PREVENCIÓN DE
RIESGOS LABORALES



PREVENCIÓN DE RIESGOS LABORALES EN
GRADOS Y MÁSTERES DE FAVE



Contenidos del curso

1. INTRODUCCION
2. CARACTERISTICAS DE LOS ALUMNOS DE FAVE
3. CONCEPTOS BASICOS DE PRL
4. PRINCIPALES RIESGOS

DESCANSO DE 10 MINUTOS

1. NORMAS GENERALES DE ACTUACIÓN EN LOS LABORATORIOS
2. MEDIDAS DE EMERGENCIAS
3. CONCLUSIONES



INTRODUCCIÓN

Ley 31/1995, de 8 de noviembre, de prevención de Riesgos **Laborales** (LPRL).

- Asegurar, garantizar y promover **la seguridad y la salud de los trabajadores**
- Implementar y desarrollar **actividades preventivas**
- asegurar y mejorar las **condiciones de trabajo**.

¿Pero qué ocurre si **no existe relación contractual laboral**?

- Relación es puramente académica



¿Hay que garantizar la protección de la **salud y la seguridad**?



UNIVERSIDAD DE CORDOBA

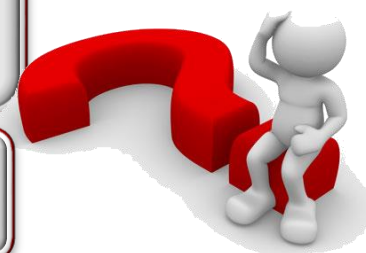
SERVICIO DE
PREVENCIÓN DE
RIESGOS LABORALES



PREVENCIÓN DE RIESGOS LABORALES EN
GRADOS Y MÁSTERES DE FAVE



INTRODUCCIÓN



UNIVERSIDAD DE CORDOBA

SERVICIO DE PREVENCIÓN DE RIESGOS LABORALES



PREVENCIÓN DE RIESGOS LABORALES EN GRADOS Y MÁSTERES DE FAVE





UNIVERSIDAD DE CORDOBA

SERVICIO DE
PREVENCIÓN DE
RIESGOS LABORALES



PREVENCIÓN DE RIESGOS LABORALES EN
GRADOS Y MÁSTERES DE FAVE



INTRODUCCIÓN

ORGANIZACIÓN DE LA P.R.L. EN LA UCO

La Política Preventiva de la UCO

EL Plan de Prevención de Riesgos

El Servicio de Prevención de Riesgos

Consulta y participación





UNIVERSIDAD DE CORDOBA

SERVICIO DE
PREVENCIÓN DE
RIESGOS LABORALES



PREVENCIÓN DE RIESGOS LABORALES EN
GRADOS Y MÁSTERES DE FAVE



INTRODUCCIÓN

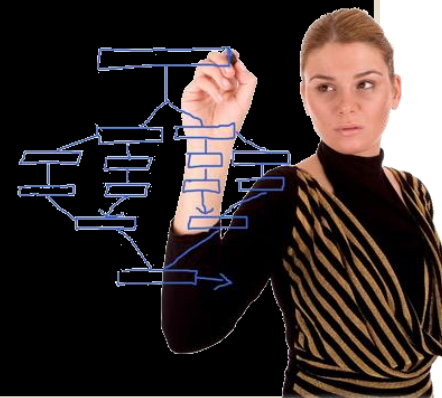
ORGANIZACIÓN DE LA P.R.L. EN LA UCO

EL PLAN DE PREVENCIÓN DE RIESGOS

CONTENIDO

- # **Requisitos** legales y no legales (OHSAS)
- # **Estructura:**
 - *Exposición de motivos.*
 - **16 Capítulos**
 - **16 Anexos**

- ☀ Estructura organizativa
- ☀ Responsabilidades
- ☀ Funciones
- ☀ Prácticas
- ☀ Procedimientos
- ☀ Procesos
- ☀ Recursos necesarios



SISTEMA
GESTIÓN
PREVENCIÓN

INTRODUCCIÓN

ORGANIZACIÓN DE LA P.R.L. EN LA UCO

Vicerrectorado de Infraestructuras y Sostenibilidad

Comité de Seguridad y Salud laboral

Dirección General de Prevención y Protección Ambiental

Servicio de prevención y protección

Unidad Administrativa

Protección Ambiental

Prevención de Riesgos

Protección Radiológica

RESOLUCIÓN de 11-7-2018, de la Universidad de Córdoba, sobre estructura y **determinación de los Vicerrectorados**, de las **Delegaciones** y del régimen de **delegación de competencias** (BOJA 16-7-2018).



UNIVERSIDAD DE CÓRDOBA

SERVICIO DE PREVENCIÓN DE RIESGOS LABORALES



PREVENCIÓN DE RIESGOS LABORALES EN GRADOS Y MÁSTERES DE FAVE



INTRODUCCIÓN

ORGANIZACIÓN DE LA PRL EN LA UCO

Servicio de Prevención de Riesgos

ORGANIZACIÓN INTERNA

Seguridad
en el
trabajo

Ergonomía
y
psicosociología

Gestión de la
prevención

Promoción de
la salud

ACTUACIÓN

Higiene
industrial

Vigilancia de la
salud



UNIVERSIDAD DE CORDOBA

SERVICIO DE
PREVENCIÓN DE
RIESGOS LABORALES



PREVENCIÓN DE RIESGOS LABORALES EN
GRADOS Y MÁSTER



INTRODUCCIÓN

ORGANIZACIÓN DE LA PRL EN LA UCO

¿Y EL ALUMNADO?

ACTIVIDADES DE ESPECIAL INTERÉS

LABORATORIOS DE PRÁCTICAS

AUTOPROTECCIÓN Y EMERGENCIAS

ÁREAS Y ENTORNOS DE INVESTIGACIÓN

REALIZACIÓN DE PRÁCTICAS EXTERNAS



UNIVERSIDAD DE CORDOBA

SERVICIO DE PREVENCIÓN DE RIESGOS LABORALES



PREVENCIÓN DE RIESGOS LABORALES EN GRADOS Y MÁSTERES DE FAVE





UNIVERSIDAD DE CORDOBA

SERVICIO DE
PREVENCIÓN DE
RIESGOS LABORALES

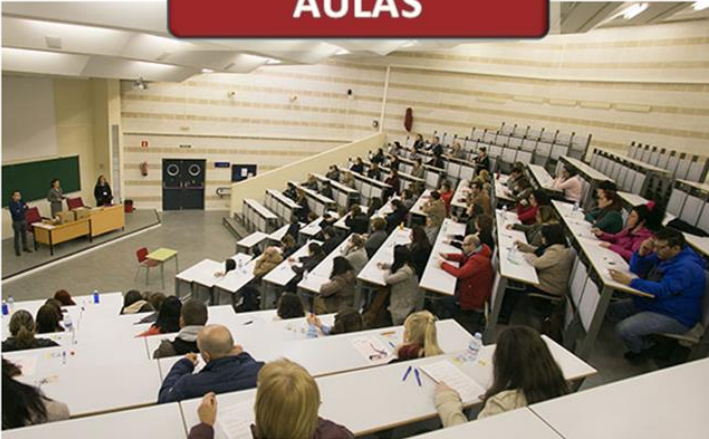


PREVENCIÓN DE RIESGOS LABORALES EN
GRADOS Y MÁSTERES DE FAVE



CARACTERÍSTICAS DE LOS ALUMNOS DE FAVE

AULAS



INFORMÁTICA



LABORATORIOS

CARACTERÍSTICAS DE LOS ALUMNOS DE FAVE



UNIVERSIDAD DE CORDOBA

SERVICIO DE
PREVENCIÓN DE
RIESGOS LABORALES



PREVENCIÓN DE RIESGOS LABORALES EN
GRADOS Y MÁSTERES DE FAVE



HOSPITAL CLÍNICO VETERINARIO



CENTRO DE MEDICINA DEPORTIVA EQUINA



PLANTA PILOTO



ANIMALARIO



GRANJA EXPERIMENTAL



CARACTERÍSTICAS DE LOS ALUMNOS DE FAVE

¿DONDE EXISTE EL MAYOR NIVEL DE RIESGO?

- ✓ **Prácticas dentro de la UCO**
Guiones de practicas
- ✓ **Prácticas externas**
Real Decreto 592/2014, de 11 de julio,
por el que se regulan las prácticas
académicas externas de los estudiantes
universitarios.



UNIVERSIDAD DE CORDOBA

SERVICIO DE
PREVENCIÓN DE
RIESGOS LABORALES



PREVENCIÓN DE RIESGOS LABORALES EN
GRADOS Y MÁSTERES DE FAVE



CARACTERÍSTICAS DE LOS ALUMNOS DE FAVE

Real Decreto 592/2014

Artículo 9. Derechos y deberes de los estudiantes en prácticas.

1. DERECHOS:

f) A recibir, por parte de la entidad colaboradora, información de la **normativa de seguridad y prevención de riesgos laborales.**

2. DEBERES:

d) Incorporarse a la entidad colaboradora de que se trate en la fecha acordada, cumplir el horario previsto en el proyecto educativo y respetar las **normas de funcionamiento, seguridad y prevención de riesgos laborales** de la misma.



UNIVERSIDAD DE CORDOBA

SERVICIO DE
PREVENCIÓN DE
RIESGOS LABORALES



PREVENCIÓN DE RIESGOS LABORALES EN
GRADOS Y MÁSTERES DE FAVE





UNIVERSIDAD DE CORDOBA

SERVICIO DE
PREVENCIÓN DE
RIESGOS LABORALES

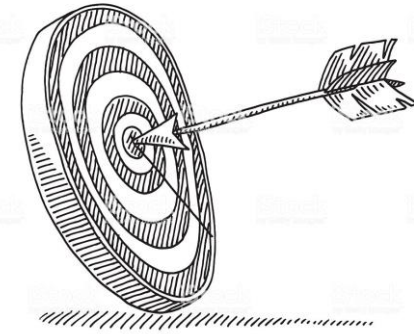


PREVENCIÓN DE RIESGOS LABORALES EN
GRADOS Y MÁSTERES DE FAVE



CARACTERÍSTICAS DE LOS ALUMNOS DE FAVE

¿Que sería lo ideal, para responder a las cuestiones anteriores?



La UCO debe garantizar las medidas de prevención, protección y emergencia, tomando de base la LPRL y reflejarlas (entre otros) en:

Guion de prácticas de las asignaturas.

Convenio regulador con la empresa receptora de los alumnos en prácticas.

Por otra parte, el alumno debe **conocer y adoptar** dichas medidas de prevención, pudiendo ser sancionado e incluso llegar a la anulación de las prácticas en caso de comportamiento inseguro.



UNIVERSIDAD DE CORDOBA

SERVICIO DE
PREVENCIÓN DE
RIESGOS LABORALES



CONCEPTOS BASICOS DE PRL

SALUD:

La OMS define la salud como: el estado de completo **bienestar** físico, mental y social y no solamente la ausencia de enfermedad".

TRABAJO:

Se entiende por trabajo cualquier actividad física o intelectual.

- Aspectos positivos
- Aspectos negativos

PELIGRO

Toda fuente de ocasionar posibles efectos negativos a la salud.

RIESGO

influencia negativa sobre la salud (accidente o enfermedad).

FACTORES DE RIESGO

Elementos o condicionantes que pueden provocar un riesgo laboral.

PREVENCIÓN DE RIESGOS LABORALES EN
GRADOS Y MÁSTERES DE FAVE





UNIVERSIDAD DE CORDOBA

SERVICIO DE
PREVENCIÓN DE
RIESGOS LABORALES

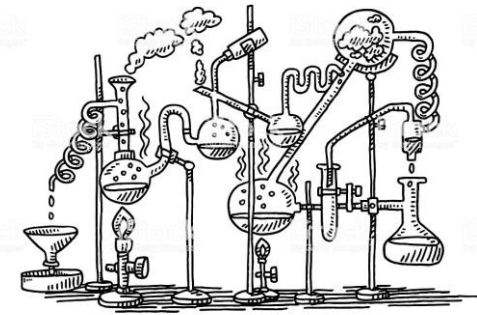


CONCEPTOS BASICOS DE PRL

Factores ligados a condiciones de Seguridad
(Materiales, instalaciones, Máquinas, equipos).



Factores ligados a las condiciones Higiénicas ambientales
(Físicas, químicas o biológicas,



Factores derivados de la carga de trabajo:

Factores derivados de la Organización de trabajo.



PREVENCIÓN DE RIESGOS LABORALES EN
GRADOS Y MÁSTERES DE FAVE





UNIVERSIDAD DE CORDOBA

SERVICIO DE
PREVENCIÓN DE
RIESGOS LABORALES



CONCEPTOS BASICOS DE PRL

PREVENCIÓN DE RIESGOS **LABORALES**

Es el conjunto de **actividades o medidas** adoptadas o previstas en todas las fases de actividad **de la empresa**, con el fin de evitar o disminuir los riesgos derivados del **trabajo**.

Técnicas De PRL

- Seguridad en el trabajo (accidentes)
- Higiene industrial (enfermedades)
- Ergonomía y Psicología
- **Medicina del trabajo**



PREVENCIÓN DE RIESGOS LABORALES EN
GRADOS Y MÁSTERES DE FAVE





UNIVERSIDAD DE CORDOBA

SERVICIO DE
PREVENCIÓN DE
RIESGOS LABORALES

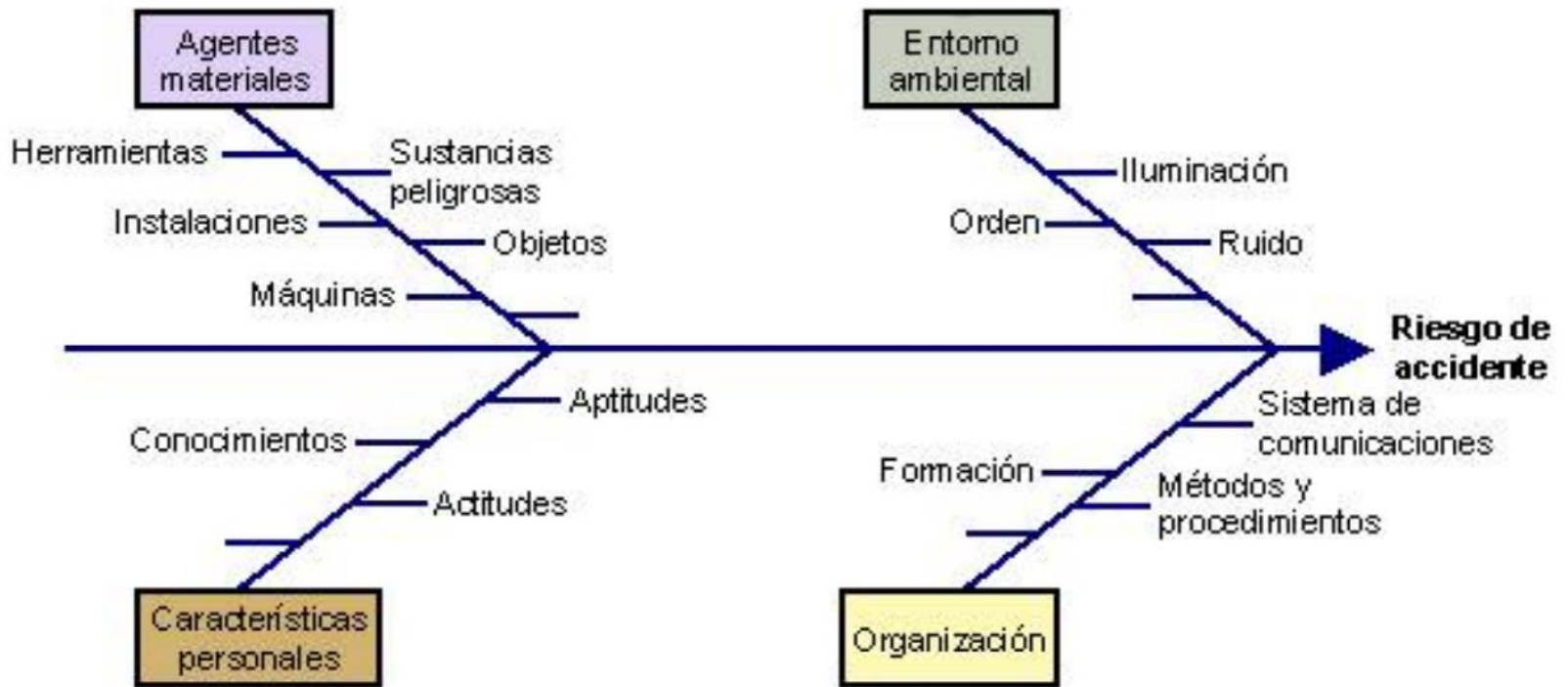


PREVENCIÓN DE RIESGOS LABORALES EN
GRADOS Y MÁSTERES DE FAVE



CONCEPTOS BASICOS DE PRL

INVESTIGACIÓN DE ACCIDENTES





UNIVERSIDAD DE CORDOBA

SERVICIO DE
PREVENCIÓN DE
RIESGOS LABORALES



PREVENCIÓN DE RIESGOS LABORALES EN
GRADOS Y MÁSTERES DE FAVE



PRINCIPALES RIESGOS

RIESGOS Y MEDIDAS PREVENTIVAS LIGADOS A LAS CONDICIONES DE SEGURIDAD

Son los que pueden dar lugar a **accidentes** y pueden provenir de:

Lugares de trabajo

Equipos de trabajo

Instalaciones Electricidad

Incendios y explosiones



UNIVERSIDAD DE CORDOBA

SERVICIO DE
PREVENCIÓN DE
RIESGOS LABORALES



PREVENCIÓN DE RIESGOS LABORALES EN
GRADOS Y MÁSTERES DE FAVE



PRINCIPALES RIESGOS

Seguridad en el trabajo

Riesgos ligados al lugar de trabajo

AULAS



LABORATORIOS



Caídas al mismo

Caídas a distinto nivel

Pisadas sobre objetos.

Choques contra objetos móviles o inmóviles

Caídas de objetos por desplome



UNIVERSIDAD DE CORDOBA

SERVICIO DE
PREVENCIÓN DE
RIESGOS LABORALES



PREVENCIÓN DE RIESGOS LABORALES EN
GRADOS Y MÁSTERES DE FAVE

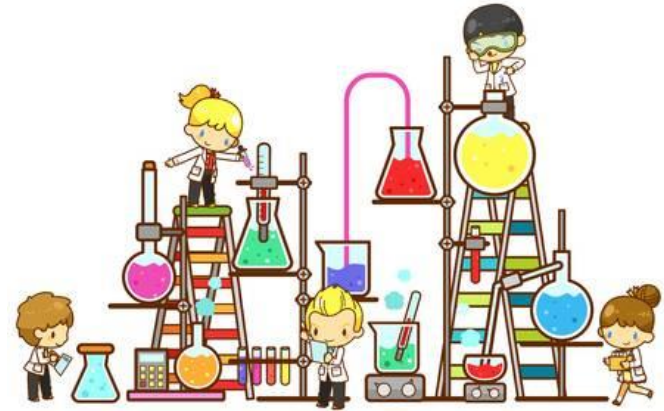


PRINCIPALES RIESGOS

Seguridad en el trabajo

Riesgos ligados a los equipos y herramientas

- ✓ Cortes, amputaciones
- ✓ Atrapamientos
- ✓ Contacto eléctrico
- ✓ Proyección de fragmentos o partículas
- ✓ Lesiones debidas a enganches o quemaduras
- ✓ Ruidos
- ✓ Vibraciones
- ✓ Incendios y explosiones





UNIVERSIDAD DE CORDOBA

SERVICIO DE
PREVENCIÓN DE
RIESGOS LABORALES



PREVENCIÓN DE RIESGOS LABORALES EN
GRADOS Y MÁSTERES DE FAVE

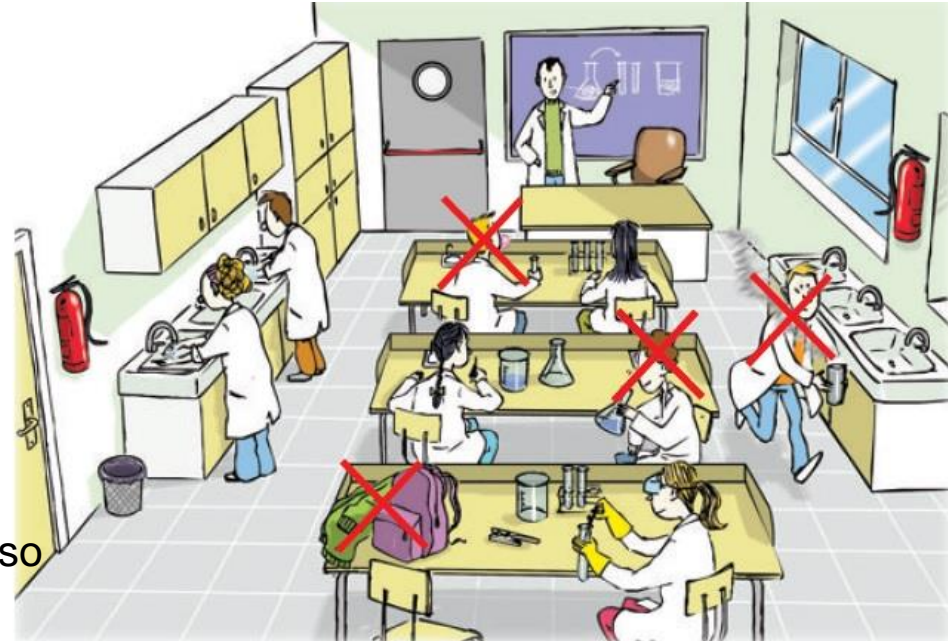


PRINCIPALES RIESGOS

MATERIAL DE LABORATORIO

Seguridad en el trabajo

- Golpes
- Proyecciones
- Contactos eléctricos
- Sobreesfuerzo y esguinces
- Uso inadecuado
- Empleo de material defectuoso
- Uso incorrecto del material
- Abandono de material en lugares inapropiados
- Mantenimiento deficiente
- Transporte incorrecto





UNIVERSIDAD DE CORDOBA

SERVICIO DE PREVENCIÓN DE RIESGOS LABORALES



PREVENCIÓN DE RIESGOS LABORALES EN GRADOS Y MÁSTERES DE FAVE



PRINCIPALES RIESGOS

EQUIPOS DE LABORATORIO

NO EXPERIMENTES CON LOS EQUIPOS: PREGUNTA

LEE INSTRUCCIONES DE USO



CENTRÍFUGA



HORNO



Mechero Bunsen



AUTOCLAVE



UNIVERSIDAD DE CORDOBA

SERVICIO DE
PREVENCIÓN DE
RIESGOS LABORALES



PRINCIPALES RIESGOS

Seguridad en el trabajo

TIPOS Y PRECAUCIONES MÁS SIGNIFICATIVAS

EQUIPO	USO	RIESGOS	MEDIDAS
Autoclave	Esterilizar material	Explosión	Comprobar presión. vigilar manómetro
Centrífuga	Separar los componentes de una sustancia	Contacto con la parte giratoria. Formación de aerosoles	Repartir la carga simétricamente Tapa de seguridad
Estufas, hornos y hornos de secado	Evaporar líquidos volátiles. Incubadora	Incendio Intoxicación, si se desprenden vapores	Sistema de control de temperatura
Aparatos con llama (mechero Bunsen)	Calentar, evaporar o esterilizar muestras o reactivos químicos	Quemaduras Incendio Explosión Falta de ventilación (gas)	No calentar directamente recipientes de vidrio (Usar una rejilla metálica)

PREVENCIÓN DE RIESGOS LABORALES EN
GRADOS Y MÁSTERES DE FAVE





UNIVERSIDAD DE CORDOBA

SERVICIO DE
PREVENCIÓN DE
RIESGOS LABORALES



PREVENCIÓN DE RIESGOS LABORALES EN
GRADOS Y MÁSTERES DE FAVE



PRINCIPALES RIESGOS

Seguridad en el trabajo



MATERIAL DE VIDRIO

RIESGOS:

- Cortes o heridas por **roturas**.
- Cortes o heridas al abrir ampollas, frascos, conectores...
- **Quemaduras**.
- Explosión, incendio...

MEDIDAS PREVENTIVAS:

- **No calentar** el vidrio directamente a la llama.
- **Examinar** de las piezas antes de utilizarlas.
- Cuidado al **desatascar** piezas: usa guantes adecuados y protección facial.
- Cierra inmediatamente los **frascos y botellas** después de su utilización.
- **Transporta** las botellas cogidas por la base.



UNIVERSIDAD DE CORDOBA

SERVICIO DE
PREVENCIÓN DE
RIESGOS LABORALES



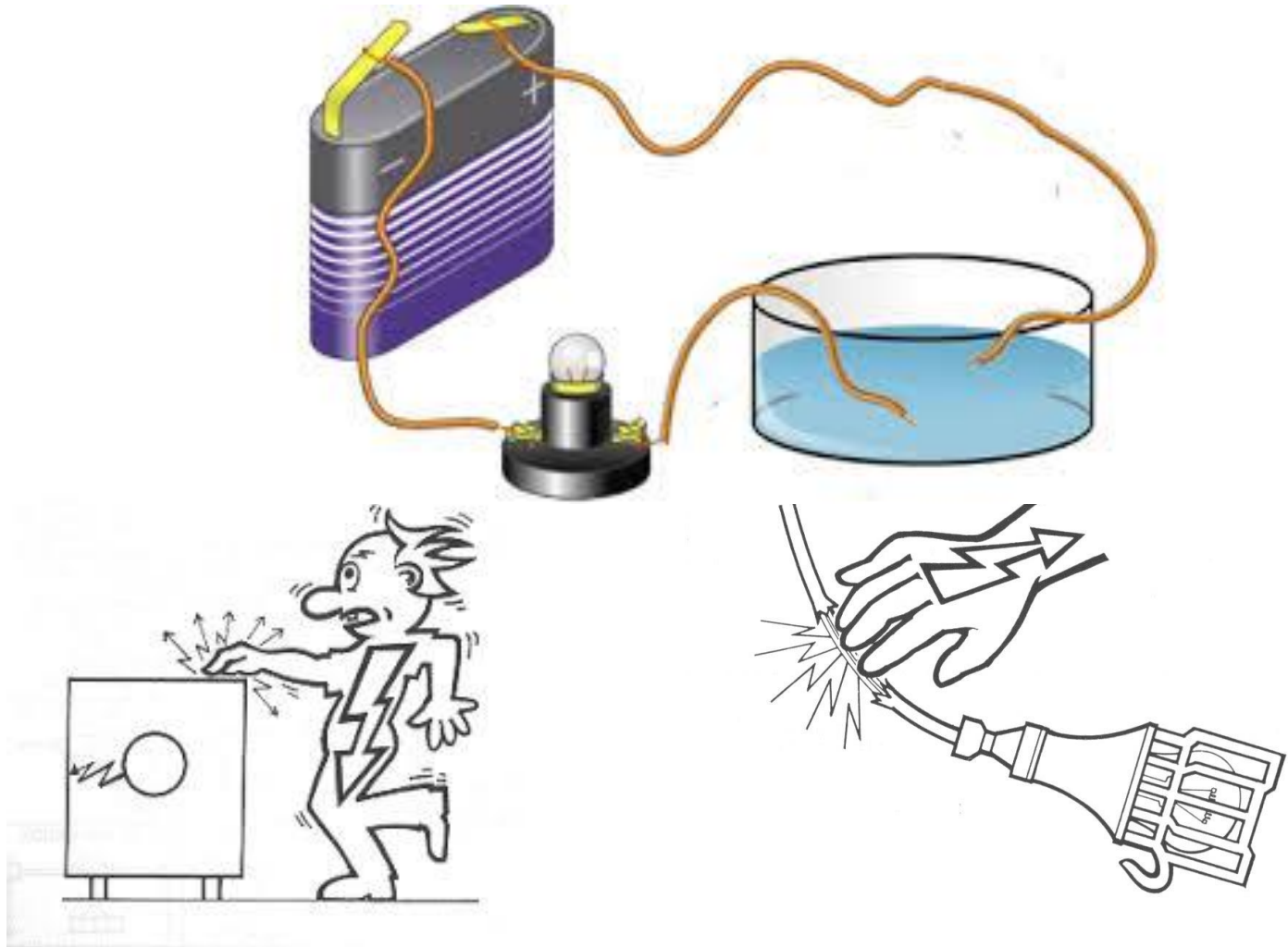
PREVENCIÓN DE RIESGOS LABORALES EN
GRADOS Y MÁSTERES DE FAVE



PRINCIPALES RIESGOS

Seguridad en el trabajo

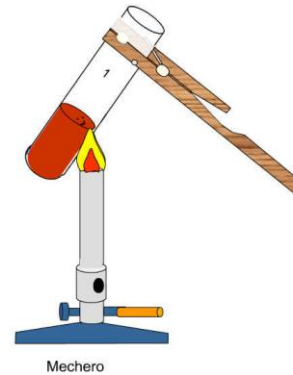
Riesgo eléctrico



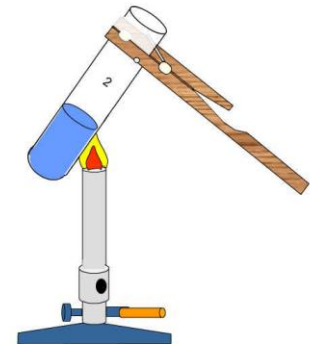
PRINCIPALES RIESGOS

Seguridad en el trabajo

Incendios y explosiones



Mechero



Mechero



UNIVERSIDAD DE CORDOBA

SERVICIO DE
PREVENCIÓN DE
RIESGOS LABORALES



PREVENCIÓN DE RIESGOS LABORALES EN
GRADOS Y MÁSTERES DE FAVE





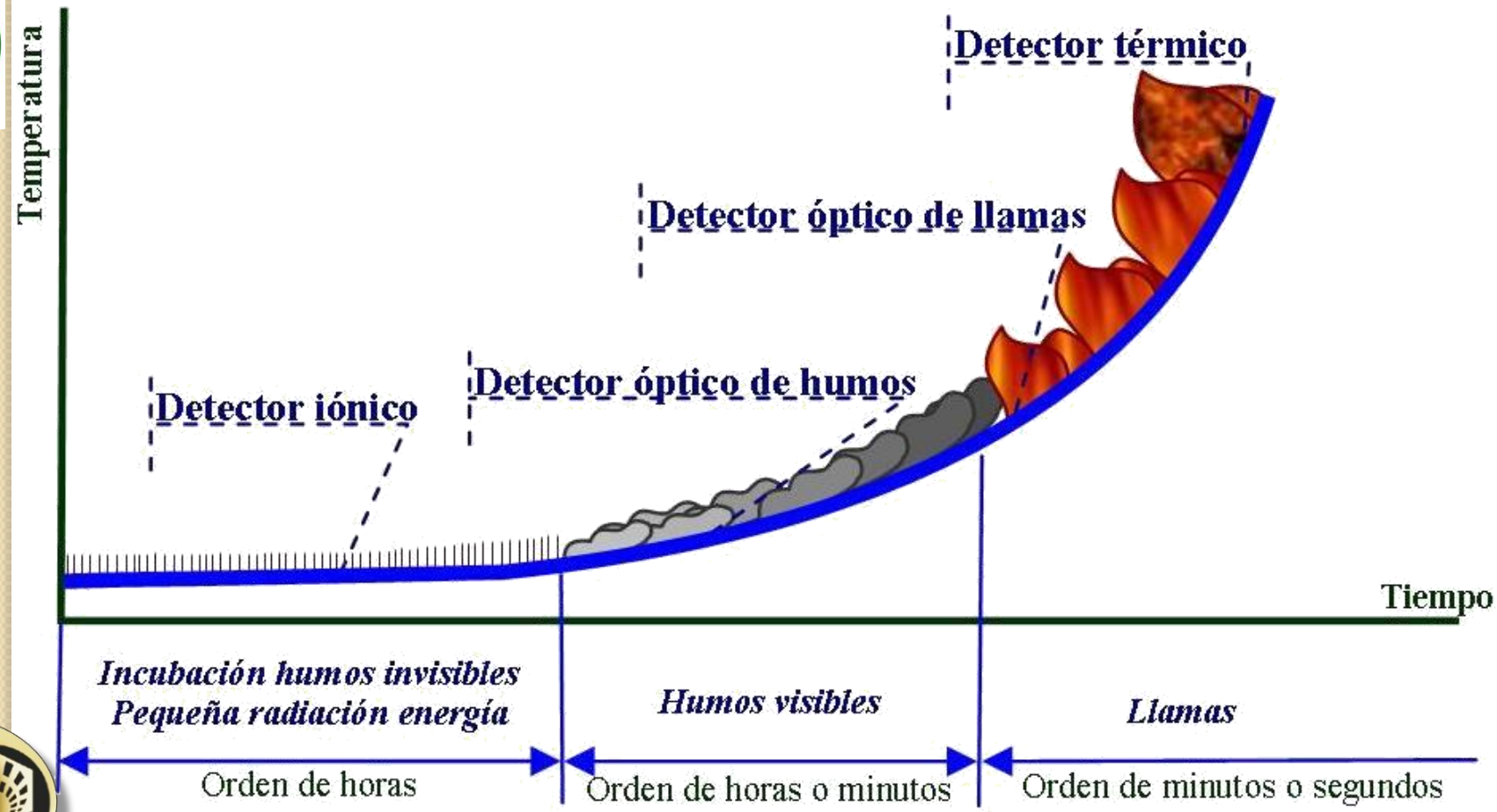
UNIVERSIDAD DE CORDOBA
SERVICIO DE PREVENCIÓN DE RIESGOS LABORALES



PRINCIPALES RIESGOS

Seguridad en el trabajo

Fases del fuego



PREVENCIÓN DE RIESGOS LABORALES EN GRADOS Y MÁSTERES DE FAVE





UNIVERSIDAD DE CORDOBA

SERVICIO DE PREVENCIÓN DE RIESGOS LABORALES



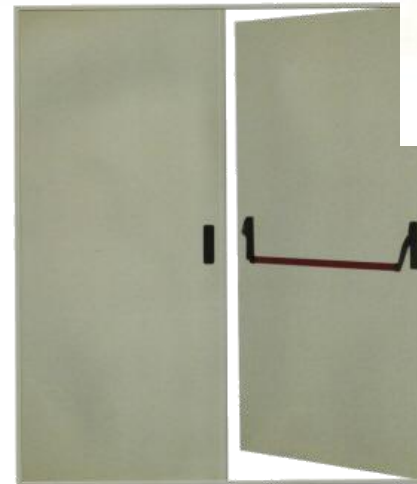
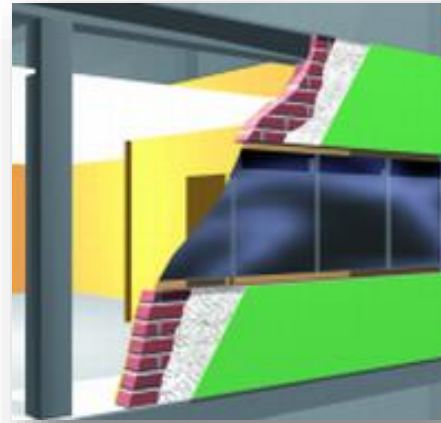
PREVENCIÓN DE RIESGOS LABORALES EN GRADOS Y MÁSTERES DE FAVE



PRINCIPALES RIESGOS

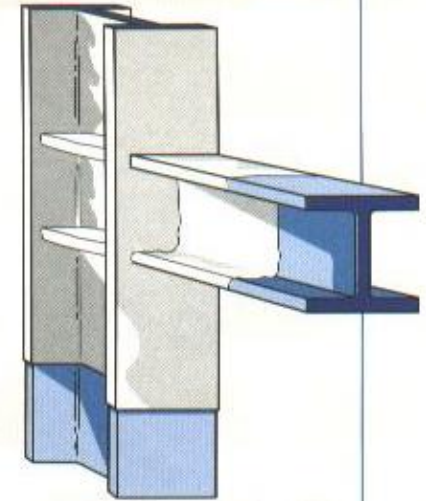
Seguridad en el trabajo

PROTECCIÓN ACTIVA



PROTECCIÓN PASIVA

Pintura Promapaint®
Para protección de cerchas, vigas y pilares. Resistencias al fuego certificadas: 30 a 90 minutos.





UNIVERSIDAD DE CORDOBA

SERVICIO DE
PREVENCIÓN DE
RIESGOS LABORALES



PREVENCIÓN DE RIESGOS LABORALES EN
GRADOS Y MÁSTERES DE FAVE



PRINCIPALES RIESGOS

Higiene Industrial

Son los que pueden dar lugar a **Enfermedades**

- ✓ Exposición a **sustancias y mezclas químicas** consideradas como peligrosas (ácido sulfúrico, sosa cáustica, arsénico, cadmio, mercurio, plomo, etc.).
- ✓ Exposición a **agentes biológicos** considerados como peligrosos (virus, bacterias, hongos y parásitos).
- ✓ Exposición a **radiaciones ionizantes** (partículas alfa, neutrones, rayos gamma, rayos X).
- ✓ Exposición a radiaciones ópticas **no ionizantes** (radiación ultravioleta, visible, infrarroja, microondas, ondas de radiofrecuencia, rayos cósmicos).

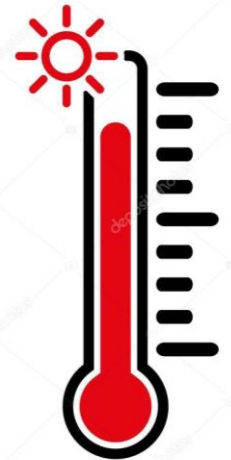


Sequallight

PRINCIPALES RIESGOS

Higiene Industrial

- ✓ Exposición a **temperaturas extremas** (estrés térmico por calor o frío).
- ✓ Exposición a **condiciones de humedad** elevadas, que pueden potenciar el **riesgo eléctrico** o producir molestias debido a la variación de la sensación térmica.
- ✓ Exposición a **ruido** que, en función de su nivel, puede causar enfermedades como hipoacusia (sordera profesional).
- ✓ **Iluminación deficiente**, que puede ser causante de trastornos visuales o suponer un peligro para la realización de algunos trabajos.



UNIVERSIDAD DE CORDOBA

SERVICIO DE
PREVENCIÓN DE
RIESGOS LABORALES



PREVENCIÓN DE RIESGOS LABORALES EN
GRADOS Y MÁSTERES DE FAVE





UNIVERSIDAD DE CORDOBA

SERVICIO DE PREVENCIÓN DE RIESGOS LABORALES



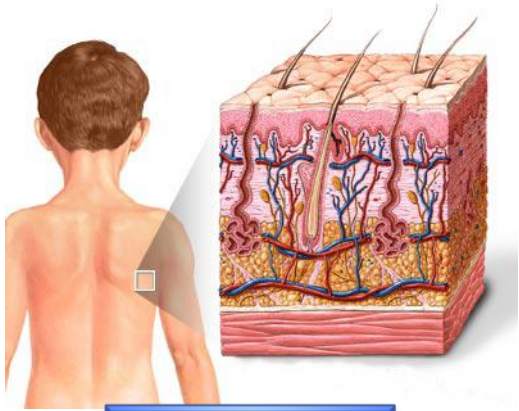
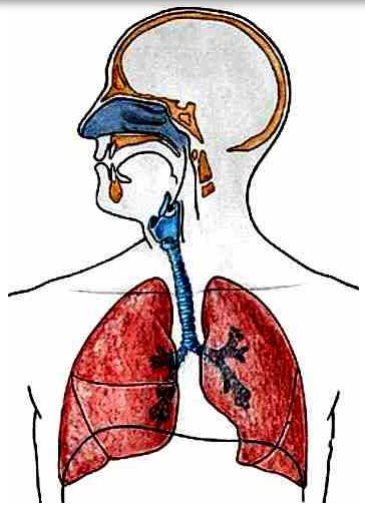
PREVENCIÓN DE RIESGOS LABORALES EN GRADOS Y MÁSTERES DE FAVE



PRINCIPALES RIESGOS

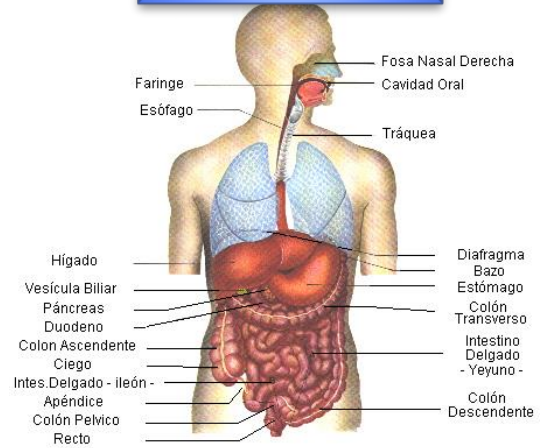
Higiene Industrial

RESPIRATORIA



DÉRMICA

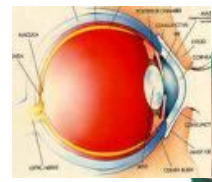
DIGESTIVA



OTRAS VÍAS



PARENTERAL





UNIVERSIDAD DE CORDOBA

SERVICIO DE PREVENCIÓN DE RIESGOS LABORALES



PRINCIPALES RIESGOS

Higiene Industrial

LA ETIQUETA



GHS01
Sustancias explosivas (EX)



GHS02
Sustancias inflamables (IN)



GHS03
Sustancias comburentes (CB)



GHS04
Gas bajo presión (GZ)



GHS05
Sustancias corrossivas (CR)



GHS06
Toxicidad aguda categoría 1, 2, 3 (TO)



GHS07
Toxicidad aguda categoría 4 (peligro al inhalar) (DA)



GHS08
Cancerígeno, mutágeno (MU)



GHS09
Dañino para el medio ambiente acuático (EN)

PREVENCIÓN DE RIESGOS LABORALES EN GRADOS Y MÁSTERES DE FAVE





UNIVERSIDAD DE CORDOBA

SERVICIO DE
PREVENCIÓN DE
RIESGOS LABORALES



PREVENCIÓN DE RIESGOS LABORALES EN
GRADOS Y MÁSTERES DE FAVE



PRINCIPALES RIESGOS

Higiene Industrial

LA ETIQUETA

Indicaciones de peligro (frases H)

H340 – Puede provocar defectos **genéticos**.

H341 – Se sospecha que provoca defectos genéticos

H350 – Puede provocar **cáncer**

H351 – Se sospecha que provoca cáncer

H360 – Puede perjudicar la **fertilidad** o dañar **al feto** .

H361 – Se sospecha que perjudica la fertilidad o daña al feto

H362 – Puede perjudicar a los niños alimentados con **leche materna**.

H370 – Provoca daños en **los órganos** .

H371 – Puede provocar daños en los órganos





UNIVERSIDAD DE CORDOBA

SERVICIO DE
PREVENCIÓN DE
RIESGOS LABORALES



PREVENCIÓN DE RIESGOS LABORALES EN
GRADOS Y MÁSTERES DE FAVE

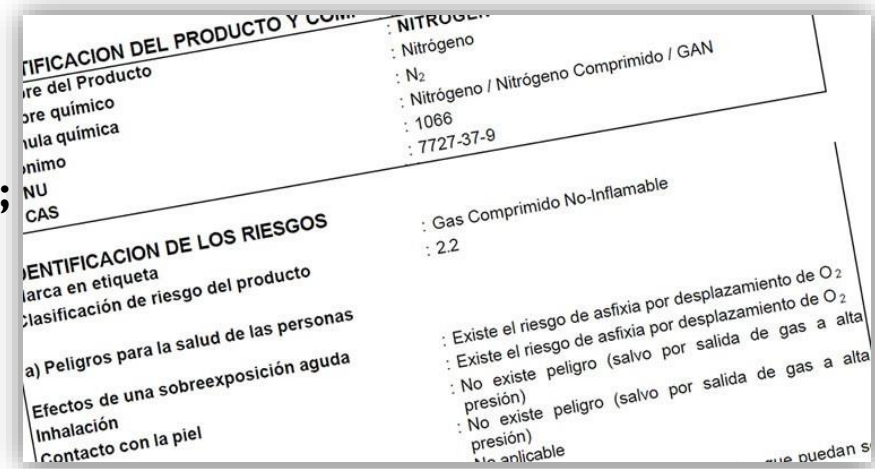


PRINCIPALES RIESGOS

Higiene Industrial

LA FICHA DE DATOS DE SEGURIDAD

- 1) Identificación de la sustancia o preparado y de la sociedad o empresa;
- 2) Identificación de los peligros;
- 3) Composición/Información sobre los componentes
- 4) Primeros auxilios;
- 5) Medidas de lucha contra incendios;
- 6) Medidas en caso de liberación accidental;
- 7) Manipulación y almacenamiento;
- 8) Control de exposición/protección individual;
- 9) Propiedades físicas y químicas;
- 10) Estabilidad y reactividad;
- 11) Información toxicológica;
- 12) Información ecológica;
- 13) Consideraciones sobre eliminación;
- 14) Información sobre el transporte;
- 15) Información reglamentaria;
- 16) Otra información.





UNIVERSIDAD DE CORDOBA

SERVICIO DE
PREVENCIÓN DE
RIESGOS LABORALES



PREVENCIÓN DE RIESGOS LABORALES EN
GRADOS Y MÁSTERES DE FAVE



PRINCIPALES RIESGOS

Higiene Industrial

ADVERTENCIAS ESPECIALES

- Extrema los cuidados: **Todas las sustancias** químicas son potencialmente tóxicas, dependiendo de la dosis.
- No acerques la nariz para **inhalar** directamente del tubo de ensayo.
- Prohibido **pipetear** reactivos directamente con la boca. Usa siempre un dispositivo especial para pipetear líquidos.





UNIVERSIDAD DE CORDOBA

SERVICIO DE PREVENCIÓN DE RIESGOS LABORALES



PREVENCIÓN DE RIESGOS LABORALES EN GRADOS Y MÁSTERES DE FAVE



PRINCIPALES RIESGOS

Higiene Industrial

Operaciones/actividades	Riesgos	EPI utilizables
Manipulación de: <ul style="list-style-type: none"> • Disolventes y productos volátiles • Aparatos a temperaturas elevadas • Jeringas, material de vidrio y columnas capilares • Botellas a presión • Extracciones en frío y en caliente • Operaciones con vacío 	Inhalación de vapores orgánicos Irritación de la piel y vías respiratorias Salpicaduras y proyecciones Quemaduras Incendios Cortes y pinchazos Contaminación biológica	Gafas Guantes Mascarillas Pantallas faciales
Manipulación de: <ul style="list-style-type: none"> • Material biológico • Fluidos biológicos • Animales de experimentación 	<ul style="list-style-type: none"> • Cortes y pinchazos • Arañazos y mordeduras • Inhalación de un bioaerosol • Contacto dérmico 	Guantes Mascarillas Pantallas faciales
Manipulación de productos con riesgos específicos	Exposición a cancerígenos, mutágenos y tóxicos para la reproducción Exposición a radionucleidos Exposición a fibras de amianto y otras	Gafas Guantes impermeables a fluidos biológicos Guantes resistentes a cortes y punciones Mascarillas Pantallas faciales
Almacén y trasvases	Incendios Vertidos Salpicaduras	Equipo autónomo o semiautónomo Gafas Guantes Delantal Mascarilla



UNIVERSIDAD DE CORDOBA

SERVICIO DE
PREVENCIÓN DE
RIESGOS LABORALES



PREVENCIÓN DE RIESGOS LABORALES EN
GRADOS Y MÁSTERES DE FAVE



PRINCIPALES RIESGOS

Higiene Industrial

OPERACIONES	RIESGOS	ELEMENTOS DE ACTUACIÓN
Trasvase de líquidos.	Salpicaduras/impregnación de la ropa, vertidos.	Ducha, lavaojos, neutralizadores, ventilación de emergencia.
Operaciones con vacío: evaporación, destilación, filtración, secado.	Proyecciones, salpicaduras, vertidos, incendio.	Ducha, lavaojos, neutralizadores, manta ignífuga, extintor.
Reacciones químicas.	Explosión, proyecciones, salpicaduras/impregnación de la ropa, vertidos, incendio.	Ducha, lavaojos, neutralizadores, manta ignífuga, extintor, ventilación de emergencia.
Extracciones con líquidos.	Salpicaduras, vertidos, incendios.	Ducha, lavaojos, neutralizadores, manta ignífuga, extintor.
Destilación.	Proyecciones, salpicaduras, vertidos, incendio.	Ducha, lavaojos, neutralizadores, manta ignífuga, extintor.
Desechado.	Explosión, incendio.	Ducha, lavaojos, manta ignífuga, extintor.
Limpieza de vidrio.	Salpicaduras.	Ducha, lavaojos.
Transporte de productos químicos.	Vertidos, salpicaduras/impregnación de la ropa.	Extintor, ducha, manta ignífuga.
Uso de instrumentación química en general.	Incendio, explosión.	Neutralizadores, ducha.



UNIVERSIDAD DE CORDOBA

SERVICIO DE
PREVENCIÓN DE
RIESGOS LABORALES



PREVENCIÓN DE RIESGOS LABORALES EN
GRADOS Y MÁSTERES DE FAVE



PRINCIPALES RIESGOS

Ergonomía y Psicosociología

RIESGOS DERIVADOS DE LA CARGA DEL TRABAJO

Carga física del trabajo

- Esfuerzos físicos
- Posturas de trabajo
- Manipulación Manual de Cargas



Carga mental del trabajo





UNIVERSIDAD DE CORDOBA

SERVICIO DE
PREVENCIÓN DE
RIESGOS LABORALES



PREVENCIÓN DE RIESGOS LABORALES EN
GRADOS Y MÁSTERES DE FAVE



PREVENCIÓN DE RIESGOS

DESCANSO



**EN
10 MINUTOS**



UNIVERSIDAD DE CORDOBA

SERVICIO DE
PREVENCIÓN DE
RIESGOS LABORALES



PREVENCIÓN DE RIESGOS LABORALES EN
GRADOS Y MÁSTERES DE FAVE



Contenidos del curso

1. INTRODUCCION
2. CARACTERISTICAS DE LOS ALUMNOS DE FAVE
3. CONCEPTOS BASICOS DE PRL
4. PRINCIPALES RIESGOS

CONTINUAMOS CON:

1. NORMAS GENERALES DE ACTUACIÓN EN LOS LABORATORIOS
2. MEDIDAS DE EMERGENCIAS
3. CONCLUSIONES



NORMAS GENERALES DE ACTUACION EN LOS LABORATORIOS

¿Qué cosas principales tengo que tener en cuenta?

- **Información básica** de seguridad.
- **Hábitos** personales.
- **Normas higiénicas** básicas
- **Equipos de protección** individual
- **Equipos de protección** colectiva.
- **Señalización** de los laboratorios.



UNIVERSIDAD DE CORDOBA

SERVICIO DE
PREVENCIÓN DE
RIESGOS LABORALES



PREVENCIÓN DE RIESGOS LABORALES EN
GRADOS Y MÁSTERES DE FAVE





UNIVERSIDAD DE CORDOBA

SERVICIO DE
PREVENCIÓN DE
RIESGOS LABORALES



PREVENCIÓN DE RIESGOS LABORALES EN
GRADOS Y MÁSTERES DE FAVE



NORMAS GENERALES DE ACTUACION EN LOS LABORATORIOS

ENCUENTRA LA INFORMACIÓN BÁSICA

Familiarízate con **el entorno** del lugar donde vas a estar:

- Busca las salidas de emergencia.
- Localiza los equipos de seguridad

Antes de iniciar el trabajo, aprende el funcionamiento de:

- Equipos de trabajo.
- Extintores y bocas de incendio.
- Dispositivos de parada de emergencia.
- Campanas extractoras de gases.
- Cabinas de seguridad biológica.
- Lavaojos y ducha de seguridad.
- Botiquines, etc.

Algunas prácticas tienen información específica de seguridad.

- Pregunta **al profesor** o al **técnico del laboratorio**.
- Atiende con detenimiento las instrucciones de la práctica

NORMAS GENERALES DE ACTUACION EN LOS LABORATORIOS

ENCUENTRA LA INFORMACIÓN BÁSICA



↓ SALIDA DE EMERGENCIA



UNIVERSIDAD DE CORDOBA

SERVICIO DE PREVENCIÓN DE RIESGOS LABORALES



PREVENCIÓN DE RIESGOS LABORALES EN GRADOS Y MÁSTERES DE FAVE

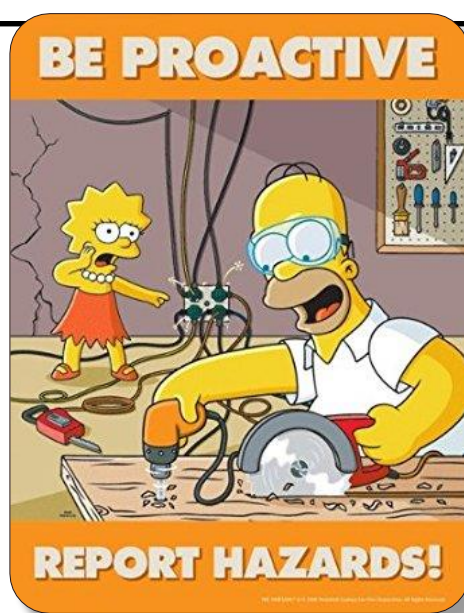


NORMAS GENERALES DE ACTUACION EN LOS LABORATORIOS

HÁBITOS PERSONALES

Cuidado con las **conductas inseguras**, son las que más accidentes provocan:

- **No jugar** ni **gastar bromas**.
- No realizar **“experimentos”** no autorizados.
- No ocupes los **pasillos** ni las vías de evacuación con macutos, abrigo, etc.
- Mantén los lugares de trabajo en **orden y limpios**.



UNIVERSIDAD DE CORDOBA

SERVICIO DE
PREVENCIÓN DE
RIESGOS LABORALES



PREVENCIÓN DE RIESGOS LABORALES EN
GRADOS Y MÁSTERES DE FAVE





UNIVERSIDAD DE CORDOBA

SERVICIO DE
PREVENCIÓN DE
RIESGOS LABORALES



PREVENCIÓN DE RIESGOS LABORALES EN
GRADOS Y MÁSTERES DE FAVE

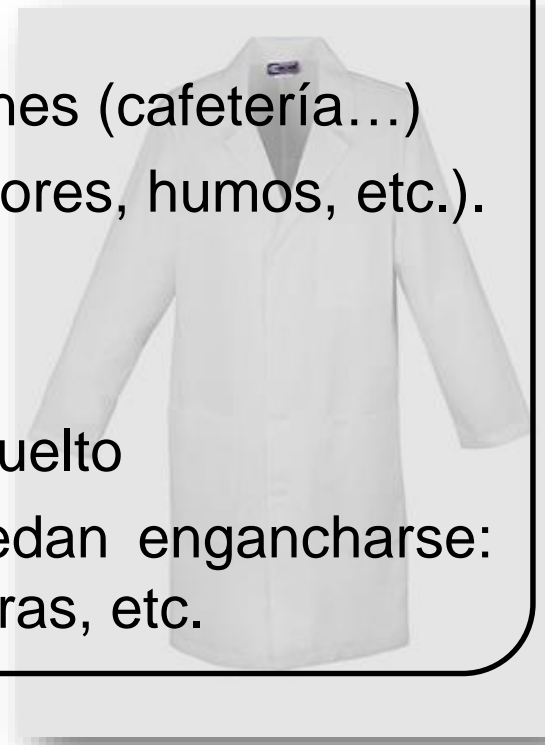


NORMAS GENERALES DE ACTUACION EN LOS LABORATORIOS

HÁBITOS PERSONALES

La **indumentaria** en los laboratorios:

- Utilizar siempre **bata**.
 - En ocasiones, no indicados los bolsillos.
 - Llevarla siempre cerrada.
 - **No salir** con ella a lugares comunes (cafetería...)
- No utilizar **lentes de contacto** (vapores, humos, etc.).
- Usar **pantalón** largo
- **Calzado** cerrado
- Si tienes **el pelo** largo, no llevarlo suelto
- No llevar **complementos** que puedan engancharse: anillos, **colgantes**, bufandas, pulseras, etc.





UNIVERSIDAD DE CORDOBA

SERVICIO DE
PREVENCIÓN DE
RIESGOS LABORALES



PREVENCIÓN DE RIESGOS LABORALES EN
GRADOS Y MÁSTERES DE FAVE



NORMAS GENERALES DE ACTUACION EN LOS LABORATORIOS

NORMAS HIGIÉNICAS BÁSICAS

Por **razones sanitarias**, debes seguir las siguientes instrucciones:

- **No comer ni beber** en el laboratorio.
- Está terminantemente prohibido **fumar**.
- No guardes alimentos ni bebidas en **los frigoríficos** del laboratorio.
- **Lavarse las manos** antes de abandonar el laboratorio.
- No dejar **objetos personales** en las superficies de trabajo, poyatas, campanas, etc.





UNIVERSIDAD DE CORDOBA

SERVICIO DE
PREVENCIÓN DE
RIESGOS LABORALES



PREVENCIÓN DE RIESGOS LABORALES EN
GRADOS Y MÁSTERES DE FAVE



NORMAS GENERALES DE ACTUACION EN LOS LABORATORIOS

PERSONAL ESPECIALMENTE SENSIBLE

Tener **especial cuidado** o **prohibir** algunas actividades a:

- Mujeres embarazadas o en periodo de lactancia.
- Personas con discapacidad.
- Afectados de determinadas enfermedades
- (...)



**PONERLO EN
CONOCIMIENTO DEL
RESPONSABLE**

NORMAS GENERALES DE ACTUACION EN LOS LABORATORIOS

EQUIPOS DE PROTECCIÓN INDIVIDUAL

- Protectores de la **cabeza**
- Protectores del **oído**
- Protectores de **los ojos** y de **la cara**
- Protección de las **vías respiratorias**
- Protectores de **manos y brazos**
- Protectores de **pies y piernas**
- Protectores de la **piel**
- Protectores del **tronco y el abdomen**
- Protección **total del cuerpo**



NORMAS GENERALES DE ACTUACION EN LOS LABORATORIOS

EQUIPOS DE PROTECCIÓN INDIVIDUAL

- Es la **menos eficiente** de las medidas preventivas.
- Utiliza los **EPIs adecuados** al riesgo.
- Después de su uso, **guárdalos** en el lugar adecuado.



PREVENCIÓN DE RIESGOS LABORALES EN GRADOS Y MÁSTERES DE FAVE





UNIVERSIDAD DE CORDOBA

SERVICIO DE
PREVENCIÓN DE
RIESGOS LABORALES



PREVENCIÓN DE RIESGOS LABORALES EN
GRADOS Y MÁSTERES DE FAVE



NORMAS GENERALES DE ACTUACION EN LOS LABORATORIOS

EQUIPOS DE PROTECCIÓN COLECTIVA

- Es **más eficiente** que los EPIs y se deben adoptar antes.
- Objetivo: la **protección simultánea** de varias personas expuestas a un determinado riesgo.





UNIVERSIDAD DE CORDOBA

SERVICIO DE
PREVENCIÓN DE
RIESGOS LABORALES



PREVENCIÓN DE RIESGOS LABORALES EN
GRADOS Y MÁSTERES DE FAVE



NORMAS GENERALES DE ACTUACION EN LOS LABORATORIOS

EQUIPOS DE PROTECCIÓN COLECTIVA

Vitrinas de extracción

TIPOS:

- Campanas de **extracción de gases.**
- Cabinas de **seguridad biológica.**
- Cabinas de **flujo laminar.**

USO de las campanas:

- Úsalas siempre que trabajes con sustancias **volátiles** o productos químicos **peligrosos.**
- Trabaja dentro del frente y realiza **movimientos lentos.**
- **No** las utilices como almacén.
- **Nunca** metas la cabeza dentro de la vitrina.

NORMAS GENERALES DE ACTUACION EN LOS LABORATORIOS

SEÑALIZACIÓN

Permite **identificar** los peligros y **reducir** los riesgos que pueden causar daños por el sólo hecho de no conocerlos.



UNIVERSIDAD DE CORDOBA

SERVICIO DE PREVENCIÓN DE RIESGOS LABORALES



PREVENCIÓN DE RIESGOS LABORALES EN GRADOS Y MÁSTERES DE FAVE



MEDIDAS DE EMERGENCIAS

EN CASO DE ACCIDENTE...



¿Qué hacemos?



UNIVERSIDAD DE CORDOBA

SERVICIO DE
PREVENCIÓN DE
RIESGOS LABORALES



PREVENCIÓN DE RIESGOS LABORALES EN
GRADOS Y MÁSTERES DE FAVE





UNIVERSIDAD DE CORDOBA

SERVICIO DE
PREVENCIÓN DE
RIESGOS LABORALES



PREVENCIÓN DE RIESGOS LABORALES EN
GRADOS Y MÁSTERES DE FAVE



MEDIDAS DE EMERGENCIAS

EN CASO DE ACCIDENTE...



- Avisa inmediatamente **al responsable**.
- En caso de gravedad llama al **1-1-2**
- **No** debes llevar a cabo actuaciones inseguras.
- Si vas a realizar **primeros auxilios** tienes que estar seguro/a de que no vas a empeorar el estado del accidentado.



MEDIDAS DE EMERGENCIAS

NORMAS BÁSICAS DE EVACUACIÓN



UNIVERSIDAD DE CORDOBA

SERVICIO DE
PREVENCIÓN DE
RIESGOS LABORALES



PREVENCIÓN DE RIESGOS LABORALES EN
GRADOS Y MÁSTERES DE FAVE



MEDIDAS DE EMERGENCIAS

NORMAS BÁSICAS DE EVACUACIÓN

1. Mantener la calma



2. Comenzar la evacuación cuando se dé la señal de emergencia



FÁCILMENTE IDENTIFICABLE Y RECONOCIBLE

3. Obedecer las instrucciones de los Equipos de emergencia



Chalecos identificativos →



UNIVERSIDAD DE CORDOBA

SERVICIO DE
PREVENCIÓN DE
RIESGOS LABORALES



PREVENCIÓN DE RIESGOS LABORALES EN
GRADOS Y MÁSTERES DE FAVE





UNIVERSIDAD DE CORDOBA

SERVICIO DE
PREVENCIÓN DE
RIESGOS LABORALES



MEDIDAS DE EMERGENCIAS

NORMAS BÁSICAS DE EVACUACIÓN

4. Evacuar la zona en orden, en fila y junto a uno de los lados de los recorridos de evacuación (pasillos y escaleras)



Permitir el acceso de las
ayudas externas

PREVENCIÓN DE RIESGOS LABORALES EN
GRADOS Y MÁSTERES DE FAVE



MEDIDAS DE EMERGENCIAS

NORMAS BÁSICAS DE EVACUACIÓN

5. Realizar la evacuación en silencio, para oír:

- E.A.E.
- Fuego.
- Circulación



UNIVERSIDAD DE CORDOBA

SERVICIO DE
PREVENCIÓN DE
RIESGOS LABORALES



PREVENCIÓN DE RIESGOS LABORALES EN
GRADOS Y MÁSTERES DE FAVE





UNIVERSIDAD DE CORDOBA

SERVICIO DE
PREVENCIÓN DE
RIESGOS LABORALES



PREVENCIÓN DE RIESGOS LABORALES EN
GRADOS Y MÁSTERES DE FAVE



MEDIDAS DE EMERGENCIAS

NORMAS BÁSICAS DE EVACUACIÓN

6. Si la vía de evacuación está inundada de humo, “sellar” el acceso y esperar las ayudas exteriores



CONFINAMIENTO

La mayoría de las víctimas de un incendio se producen por **inhalación de gases tóxicos**

MEDIDAS DE EMERGENCIAS

NORMAS BÁSICAS DE EVACUACIÓN

7. Si cuando suena la señal de evacuación no se está en su lugar habitual, unirse al primer grupo que se vea y dar cuenta en el punto de reunión



UNIVERSIDAD DE CORDOBA

SERVICIO DE
PREVENCIÓN DE
RIESGOS LABORALES



PREVENCIÓN DE RIESGOS LABORALES EN
GRADOS Y MÁSTERES DE FAVE



MEDIDAS DE EMERGENCIAS

NORMAS BÁSICAS DE EVACUACIÓN

8. Señalar que la zona está vacía



UNIVERSIDAD DE CORDOBA

SERVICIO DE
PREVENCIÓN DE
RIESGOS LABORALES



PREVENCIÓN DE RIESGOS LABORALES EN
GRADOS Y MÁSTERES DE FAVE





UNIVERSIDAD DE CORDOBA

SERVICIO DE
PREVENCIÓN DE
RIESGOS LABORALES



PREVENCIÓN DE RIESGOS LABORALES EN
GRADOS Y MÁSTERES DE FAVE



MEDIDAS DE EMERGENCIAS

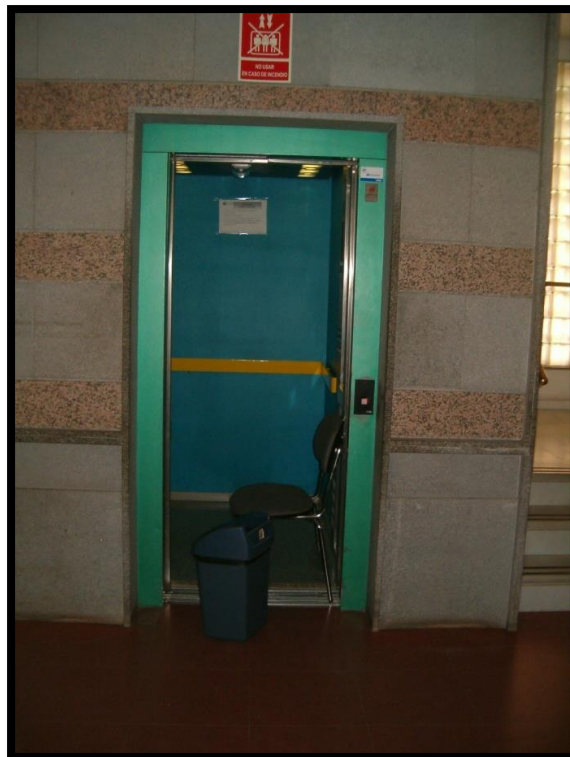
NORMAS BÁSICAS DE EVACUACIÓN

PROHIBICIONES DURANTE LA EVACUACIÓN

1. **NO** utilizar los ascensores

Para evitar atrapamientos

(Cortes de suministro eléctrico)





UNIVERSIDAD DE CORDOBA

SERVICIO DE
PREVENCIÓN DE
RIESGOS LABORALES



PREVENCIÓN DE RIESGOS LABORALES EN
GRADOS Y MÁSTERES DE FAVE



MEDIDAS DE EMERGENCIAS

NORMAS BÁSICAS DE EVACUACIÓN

PROHIBICIONES DURANTE LA EVACUACIÓN

2. **NO** llevar mochilas o similares





UNIVERSIDAD DE CORDOBA

SERVICIO DE
PREVENCIÓN DE
RIESGOS LABORALES



PREVENCIÓN DE RIESGOS LABORALES EN
GRADOS Y MÁSTERES DE FAVE



MEDIDAS DE EMERGENCIAS

NORMAS BÁSICAS DE EVACUACIÓN

PROHIBICIONES DURANTE LA EVACUACIÓN

3. **NO** separarse del grupo evacuado



MEDIDAS DE EMERGENCIAS

NORMAS BÁSICAS DE EVACUACIÓN

PROHIBICIONES DURANTE LA EVACUACIÓN

4. **NO** correr
5. **NO** detenerse
6. **NO** empujar



UNIVERSIDAD DE CORDOBA

SERVICIO DE
PREVENCIÓN DE
RIESGOS LABORALES



PREVENCIÓN DE RIESGOS LABORALES EN
GRADOS Y MÁSTERES DE FAVE



MEDIDAS DE EMERGENCIAS

NORMAS BÁSICAS DE EVACUACIÓN

PROHIBICIONES DURANTE LA EVACUACIÓN

7. **NO** retroceder por nada ni por nadie



UNIVERSIDAD DE CORDOBA

SERVICIO DE
PREVENCIÓN DE
RIESGOS LABORALES



PREVENCIÓN DE RIESGOS LABORALES EN
GRADOS Y MÁSTERES DE FAVE





UNIVERSIDAD DE CORDOBA

SERVICIO DE
PREVENCIÓN DE
RIESGOS LABORALES



PREVENCIÓN DE RIESGOS LABORALES EN
GRADOS Y MÁSTERES DE FAVE



MEDIDAS DE EMERGENCIAS

NORMAS BÁSICAS DE EVACUACIÓN

PROHIBICIONES DURANTE LA EVACUACIÓN

8. **NO** abandonar los puntos de reunión hasta nueva orden





UNIVERSIDAD DE CORDOBA

SERVICIO DE
PREVENCIÓN DE
RIESGOS LABORALES



PREVENCIÓN DE RIESGOS LABORALES EN
GRADOS Y MÁSTERES DE FAVE



MEDIDAS DE EMERGENCIAS

COMPORTAMIENTO GENERAL

1. **Ayudarse** unos a otros
2. Transportar a los **impedidos** de una manera eficaz
3. Dirigir y ayudar con especial atención a los **discapacitados**



Personas con movilidad limitada: muestran algún tipo de dificultad para desplazarse por sí solos provocando retrasos en los tiempos de evacuación. Necesitan ayuda parcial para su evacuación. Por ejemplo personas en sillas de rueda, con muletas, etc.



UNIVERSIDAD DE CORDOBA

SERVICIO DE
PREVENCIÓN DE
RIESGOS LABORALES



MEDIDAS DE EMERGENCIAS

COMPORTAMIENTO GENERAL

1. **Ayudarse** unos a otros
2. Transportar a los **impedidos** de una manera eficaz
3. Dirigir y ayudar con especial atención a los **discapacitados**



PREVENCIÓN DE RIESGOS LABORALES EN
GRADOS Y MÁSTERES DE FAVE



COMPORTAMIENTO GENERAL

4. Comunicar al E. A. E. las **incidencias** observadas en la **evacuación**



UNIVERSIDAD DE CORDOBA

SERVICIO DE
PREVENCIÓN DE
RIESGOS LABORALES



PREVENCIÓN DE RIESGOS LABORALES EN
GRADOS Y MÁSTERES DE FAVE



COMPORTAMIENTO GENERAL

5. Parar y desconectar las máquinas que se estén utilizando

Cuadros eléctricos,
equipos de laboratorios,
estufas, etc.



UNIVERSIDAD DE CORDOBA

SERVICIO DE
PREVENCIÓN DE
RIESGOS LABORALES



PREVENCIÓN DE RIESGOS LABORALES EN
GRADOS Y MÁSTERES DE FAVE



MEDIDAS DE EMERGENCIAS



CAMPUS DE RABANALES

UNIVERSIDAD DE CÓRDOBA

SERVICIO DE PREVENCIÓN DE RIESGOS LABORALES



PREVENCIÓN DE RIESGOS LABORALES EN GRADOS Y MÁSTERES DE FAVE



CAMPUS UNIVERSITARIO DE CÓRDOBA

Zona 061
CARDIOASEGURADA

Empresa Pública de Emergencias Sanitarias
CONSEJERÍA DE SALUD



CONCLUSIONES

Los diferentes tipos de prácticas que realizan los alumnos, sobre todo las del exterior de la UCO, crean unas series de **obligaciones** en materia de PRL, de forma **trilateral UCO-empresa receptora-alumnos**.

Los alumnos que realizan las prácticas formativas, están expuestos a **riesgos similares a los profesionales**, en numerosos casos en idénticas condiciones que un trabajador.

La UCO en su medida y la empresa receptora, serán responsables de garantizar que las prácticas se desarrollen en las condiciones adecuadas, informando y haciendo cumplir las medidas de prevención, protección y emergencias que se hayan establecido, creando los **medios y medidas de coordinación** necesarios para velar por la Seguridad y la Salud de los alumnos de prácticas.

Los alumnos tienen la **obligación de cumplir las normas** y medidas relacionadas con la prevención, protección y emergencias encaminadas a garantizar su Seguridad y Salud durante sus estudios universitarios.



UNIVERSIDAD DE CORDOBA

SERVICIO DE
PREVENCIÓN DE
RIESGOS LABORALES



PREVENCIÓN DE RIESGOS LABORALES EN
GRADOS Y MÁSTERES DE FAVE





UNIVERSIDAD DE CORDOBA

SERVICIO DE
PREVENCIÓN DE
RIESGOS LABORALES



PREVENCIÓN DE RIESGOS LABORALES EN
GRADOS Y MÁSTERES DE FAVE



PREVENCIÓN DE RIESGOS

GRADOS DE FAVE

Francisco J. Torralbo Pérez

Técnico de PRL (Seguridad Laboral)

¡GRACIAS!

Servicio de Prevención y Protección
Universidad de Córdoba
prevencion@uco.es



yesss!

